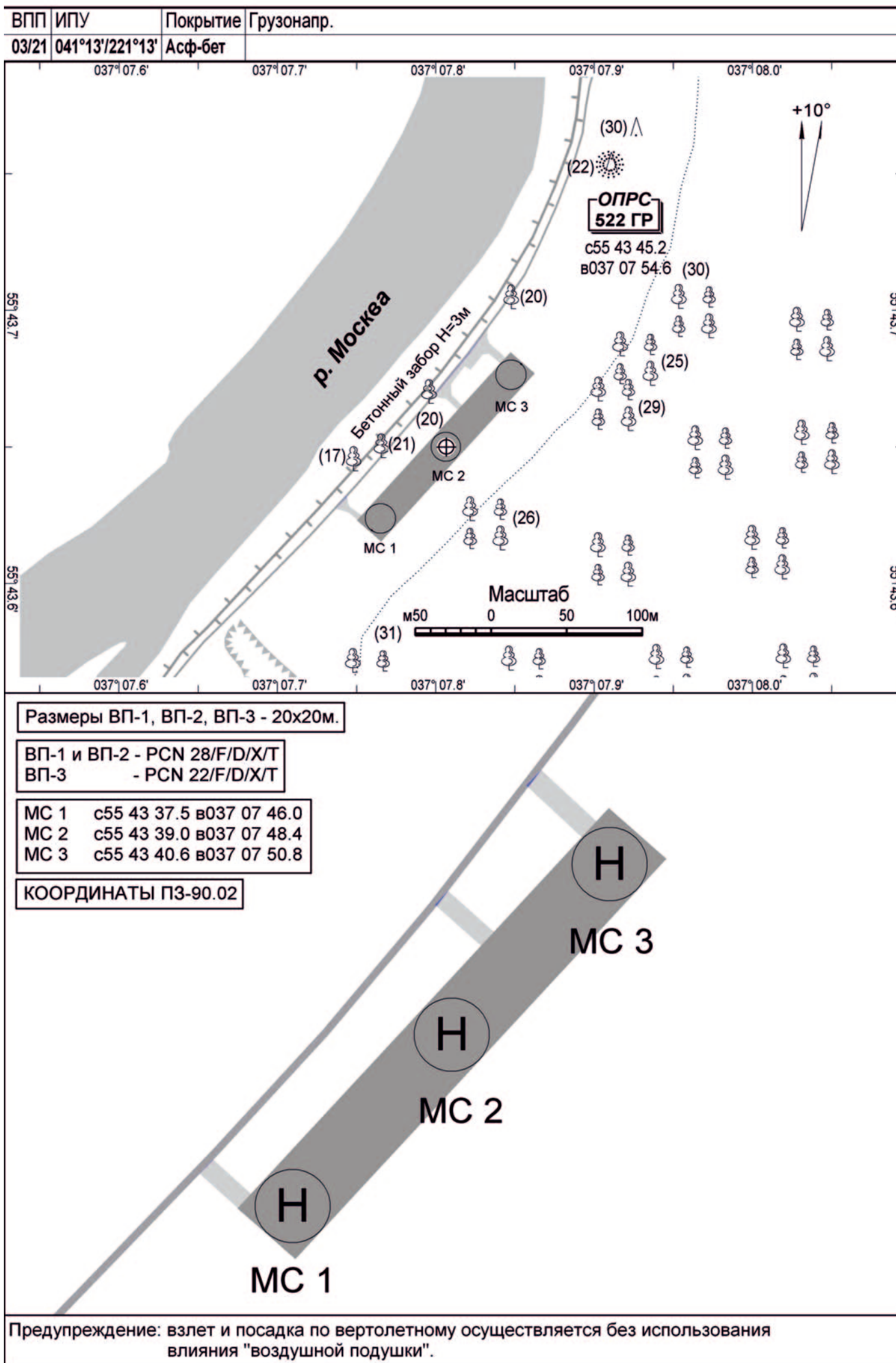


КАРТА РАЙОНА ВЕРТОДРОМА



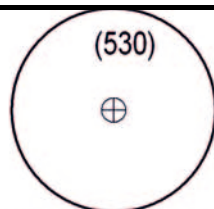




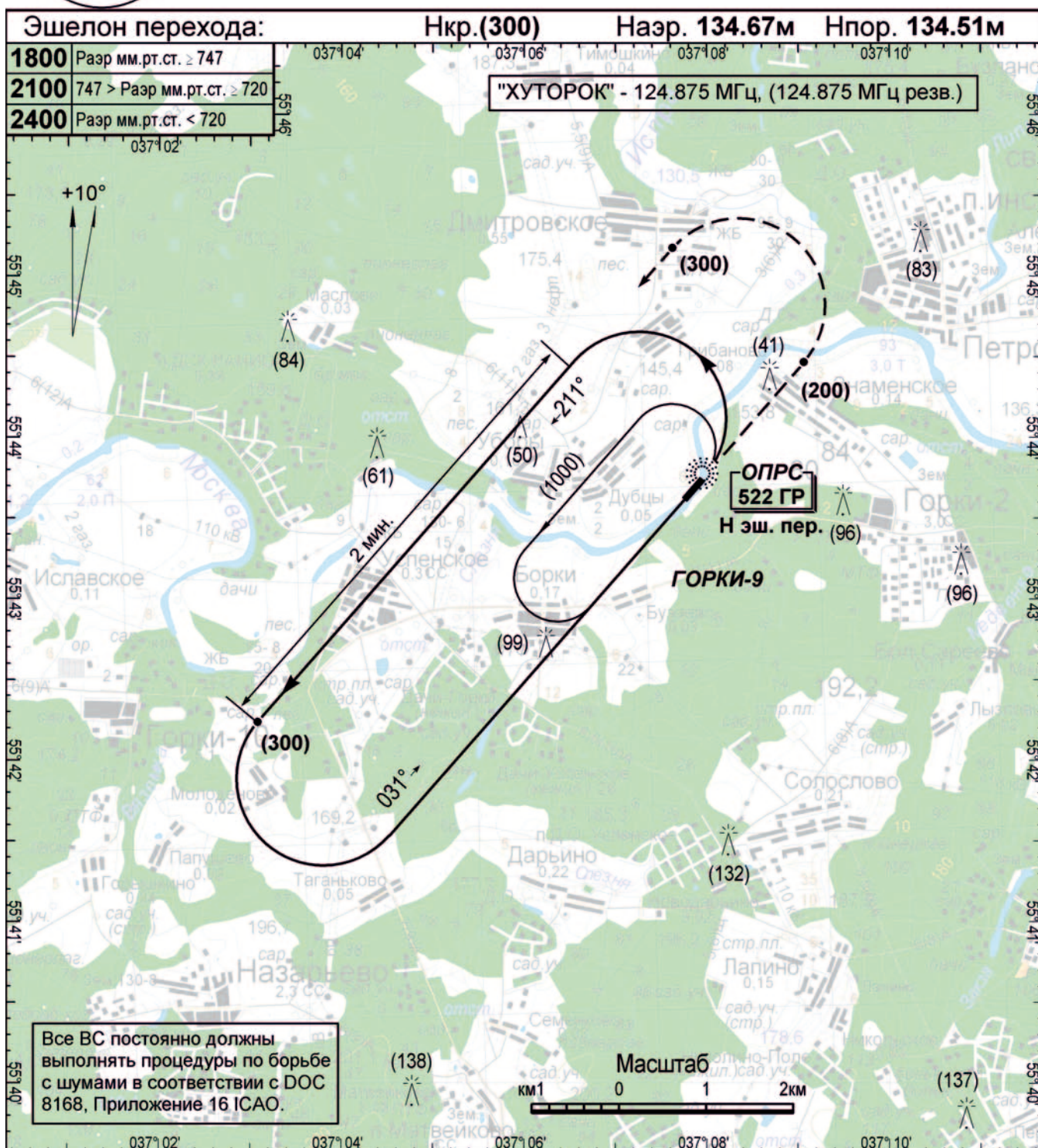


ГОРКИ-9

ОПРС



МКп 031°

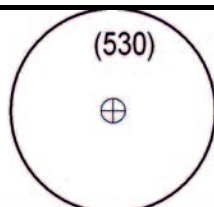
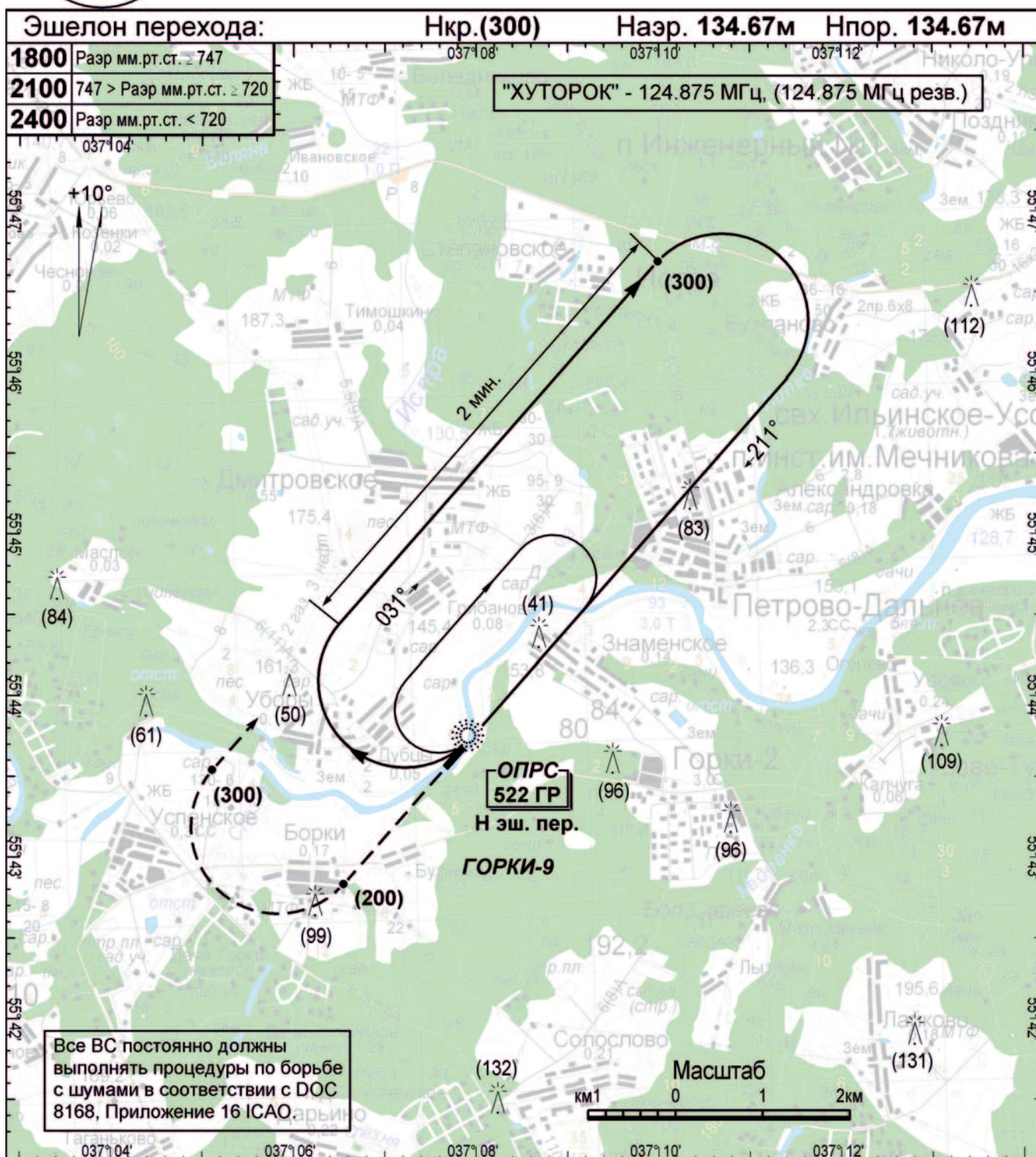


V<300: Ш <sub>пм</sub> -2.0 S <sub>1</sub> -0.0 S <sub>3</sub> -5.5 РУ: МПУ- S <sub>тнр</sub> - Н <sub>тнр</sub> -				
<div>с55 41.6 в037 04.6 (300)</div>		<div>с55 43.8 в037 08.0 522 ГР</div>		Набор (200), ЛЕВЫЙ разворот на МК 211° с набором (300), далее по указанию диспетчера.
5.00		-0.35		ОПРС 522 ГР расположен 42м левее МС.
Кат. ВС	ОПРС	ВЗП		
		Нмс	Ннго	Двид
Верт.	290x3000	190	240	3000



ГОРКИ-9

ОПРС

МКп **211°**V<300: Ш<sub>пм</sub>-2.0 S<sub>1</sub>-0.0 S<sub>3</sub>-5.5 РУ: МПУ- S<sub>тнр</sub>- Н<sub>тнр</sub>-

Набор (200), ПРАВЫЙ разворот на МК 031° с набором (300), далее по указанию диспетчера.

c55 43.8  
в037 07.9  
522 ГР

c55 45.7  
в037 11.0

ОПРС 522 ГР расположен 42м правее МС.

ВПР

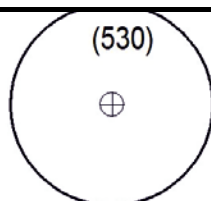
ТВГ

0.14

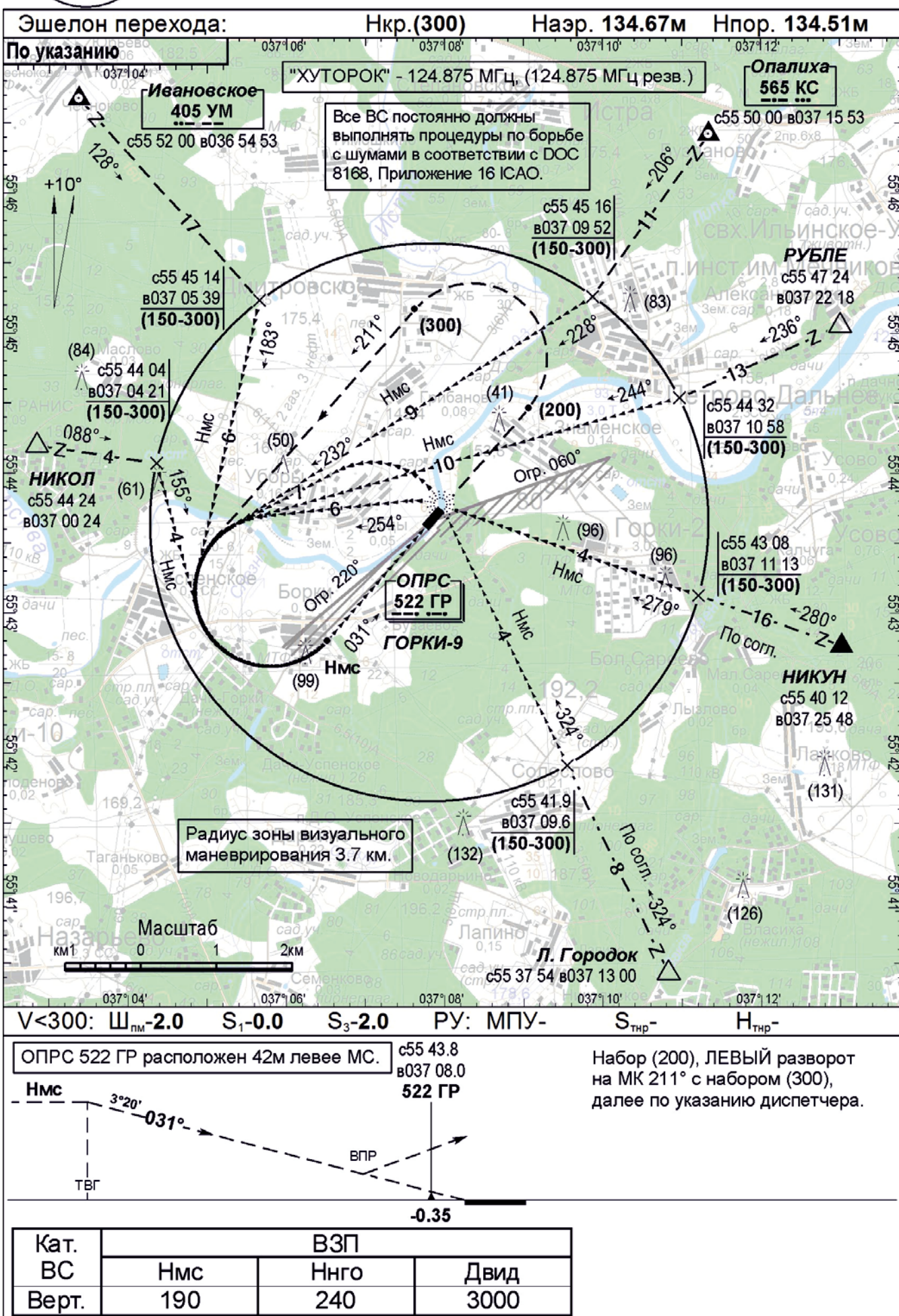
5.00

Кат. ВС	ОПРС	ВЗП		
		Нмс	Ннго	Двид
Верт.	250x3000	190	240	3000

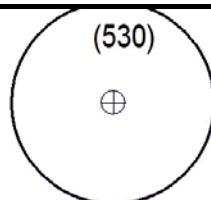
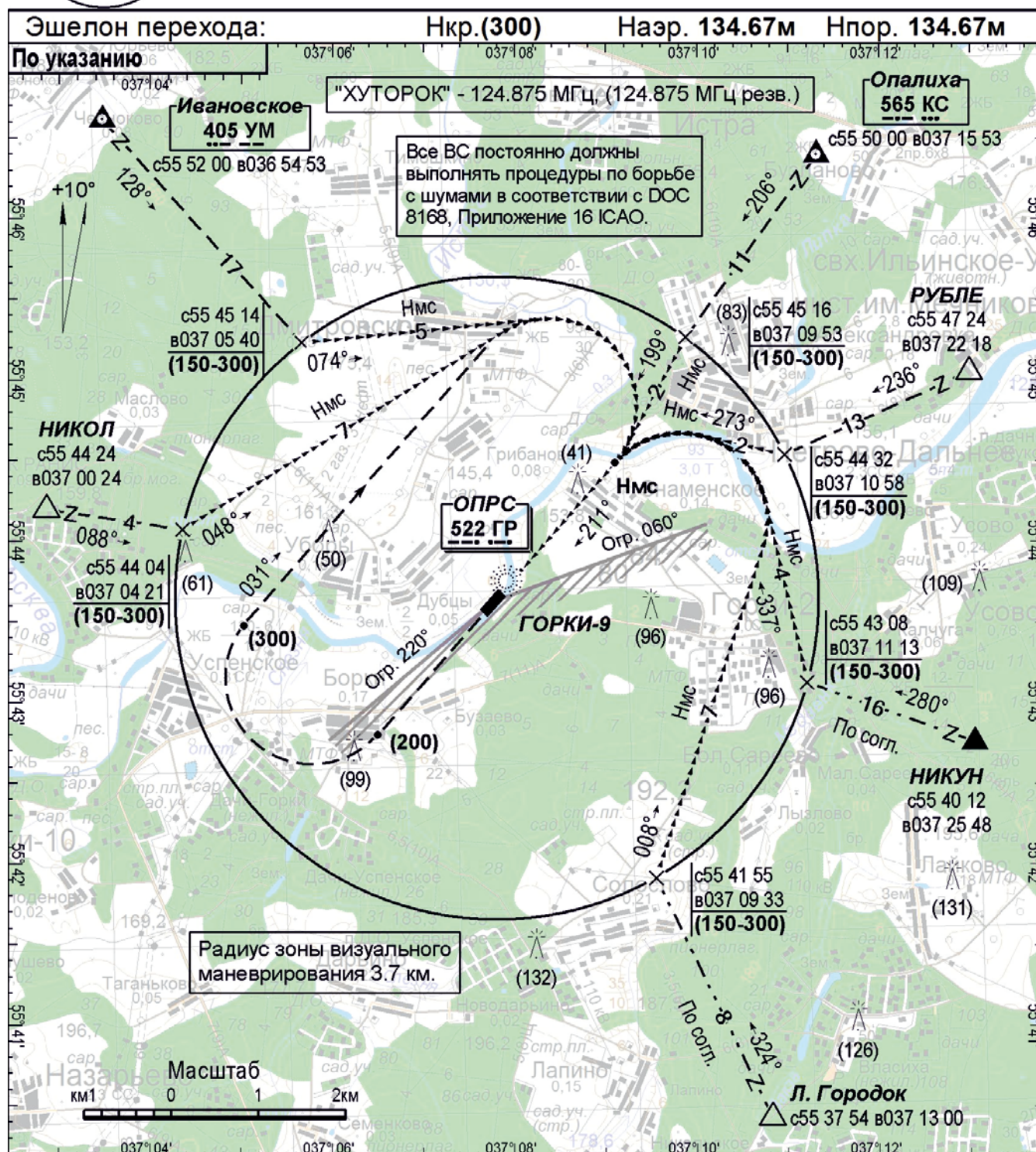


МКП **031°**

ВЗП



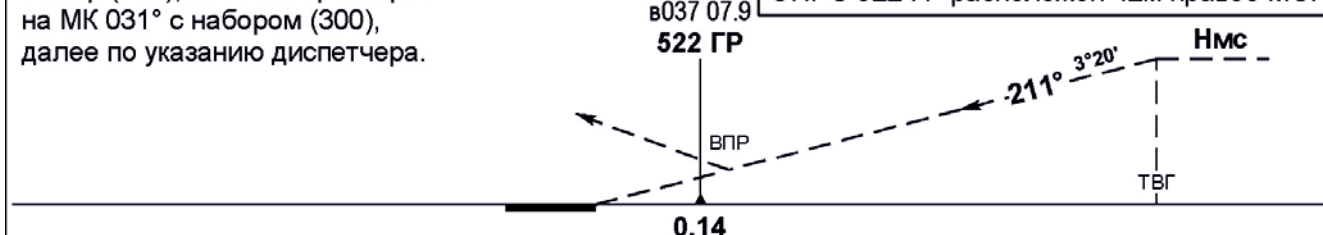


МКп **211°**V<300: Ш<sub>ПМ</sub>-2.0 S<sub>1</sub>-0.0 S<sub>3</sub>-2.0 РУ: МПУ- S<sub>ТНР</sub>- Н<sub>ТНР</sub>-

Набор (200), ПРАВЫЙ разворот на МК 031° с набором (300), далее по указанию диспетчера.

с55 43.8  
в037 07.9  
522 ГР

ОПРС 522 ГР расположен 42м правее МС.

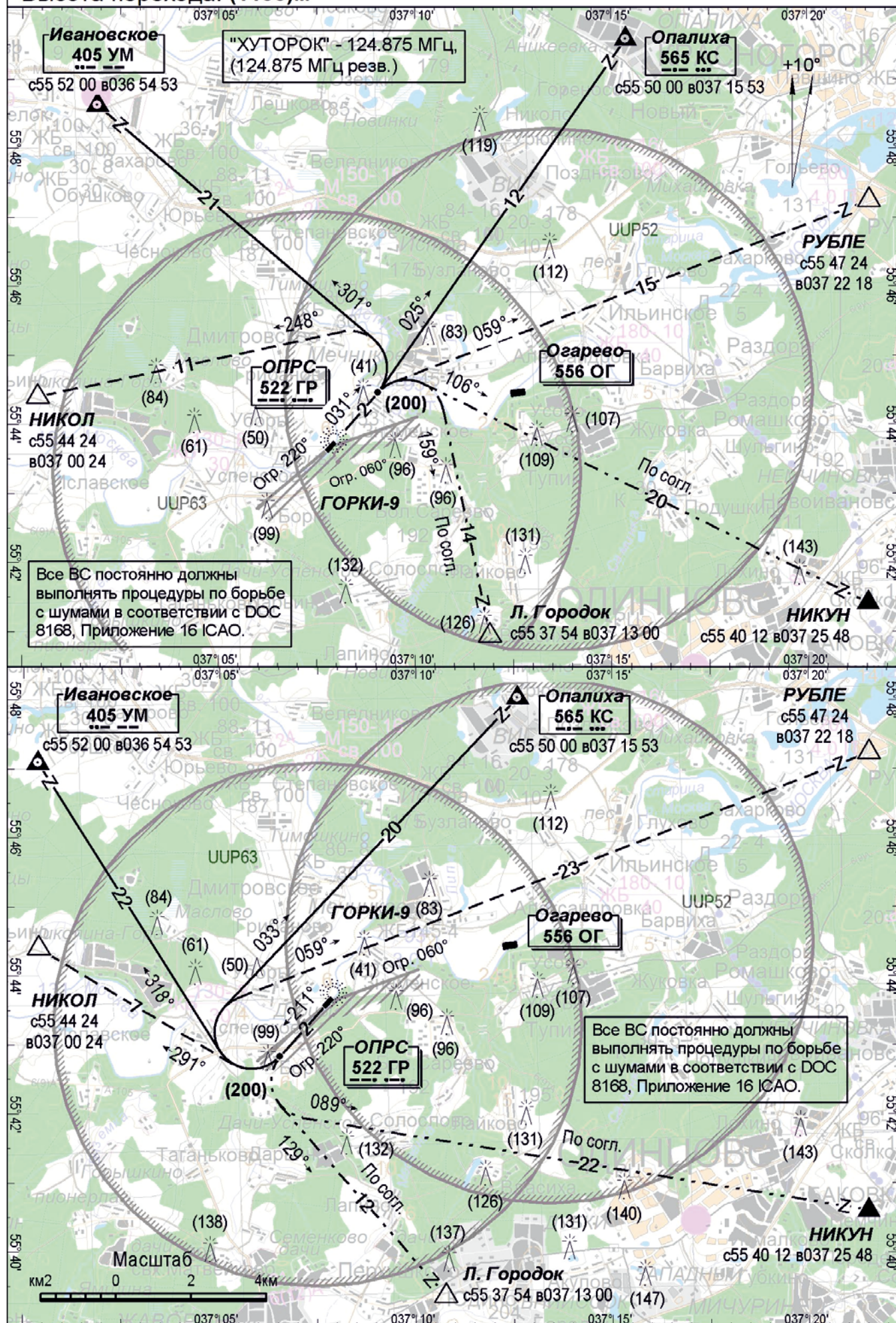


Кат. ВС	ВЗП		
	Нмс	Ннго	Двид
Верт.	190	240	3000

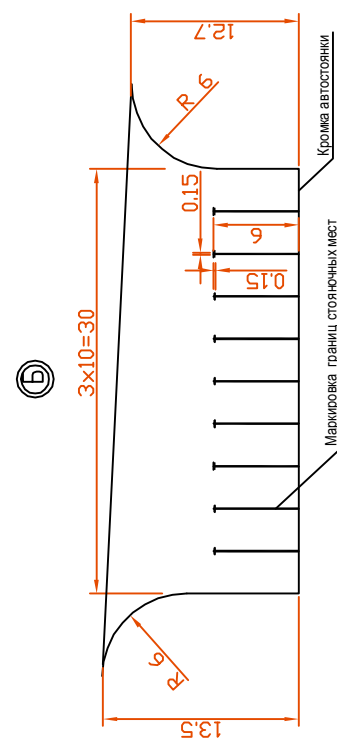


МКвзл **031°/211°**

Высота перехода: (1100)м







### ПРИМЕЧАНИЯ:

1. Движение спецтранспорта по подъездным дорогам осуществляется только после взлета или посадки вертолета.



